

# La Caravelle



Véhicules  
Utilitaires





# La navette idéale.

Rien ne peut surpasser la Caravelle.

Depuis plus de 30 ans, la Caravelle établit la norme en matière de transport professionnel de personnes. La Caravelle est parfaitement adaptée aux besoins individuels du conducteur et ses passagers.

La Caravelle Confortline répond aux attentes des personnes les plus exigeantes. La Caravelle Carat offre quant à elle des prestations encore plus haut de gamme. Les deux finitions sont disponibles en option avec un empattement long, pour offrir à tous les passagers le luxe de 40 cm supplémentaires.

## DERNIÈRE GÉNÉRATION DE MOTORISATIONS.

Associés à la Technologie BlueMotion de série, les moteurs offrent une consommation et des rejets de CO<sub>2</sub> à la baisse.<sup>1)</sup>

## NOUVEAU CHÂSSIS ADAPTATIF.<sup>2)</sup>

3 modes de conduite grâce au DCC (NORMAL, CONFORT et SPORT).

## QUALITÉ DE FABRICATION SUPÉRIEURE.

Utilisation de matériaux premium dans une atmosphère haut de gamme.

## SYSTÈMES MULTIMÉDIA INNOVANTS.<sup>2)</sup>

Résolument modernes. Hautement intuitifs.



## LA TECHNOLOGIE 4 ROUES MOTRICES LA PLUS EFFICACE DE SA CATÉGORIE.

Grâce à l'association de la transmission intégrale 4MOTION, de l'assistant de freinage à la descente et du blocage mécanique du différentiel.<sup>2)</sup>

## POSTE DE CONDUITE PARFAITEMENT CONÇU.

Un poste de conduite complet et premium.

## PROJECTEURS LED.<sup>2)</sup>

À l'avant et à l'arrière, pour un éclairage efficace et design.

## ENCORE PLUS SÛR.

Grâce aux airbags frontaux, latéraux et rideaux, au détecteur de fatigue de série et au réglage automatique des feux de route « Light Assist »<sup>2)</sup>.

## SYSTÈMES INNOVANTS D'ASSISTANCE À LA CONDUITE.

De l'ACC<sup>2)</sup> au système de freinage automatique post-collision, en passant par le « Front Assist »<sup>2)</sup>.

## SIÈGES « PAPILLON ».

Pour un accès facile par la droite ou la gauche du véhicule.



# L'élégance

au service des hommes et femmes d'affaires. Un design pour une première impression irréprochable.

Il est des circonstances où tout doit coïncider : le moment, le lieu et le professionnalisme de l'apparence. La Caravelle vous permet de mettre tous les atouts de votre côté dès votre arrivée. Son design affûté lui permet de faire bonne impression au premier coup d'œil.

Les baguettes chromées diffèrent selon la finition choisie et soulignent l'élégance de la Caravelle. La Caravelle Confortline (voir photo) arbore de série trois baguettes chromées sur la grille de radiateur, confortant ainsi son caractère raffiné au service des passagers les plus exigeants.





# La polyvalence

au service du conducteur. Un habitacle doté d'un système de rangement axé sur l'efficacité.

La Caravelle vous permet de vous concentrer entièrement sur votre travail. Son design très contemporain, ses matériaux de qualité à la finition soignée et le positionnement intuitif des commandes contribuent à créer une atmosphère agréable. Un système de rangement pensé jusque dans les moindres détails permet de classer les documents de façon ordonnée et de déposer à portée de main les tablettes, smartphones et autres accessoires nécessaires à une longue journée de conduite. Réglable en hauteur et équipé d'un soutien lombaire, le siège conducteur participe au confort du conducteur.

Le combiné d'instruments avec affichage multifonction « Plus » permet d'embrasser d'un seul regard toutes les informations importantes telles que l'autonomie, la durée du trajet, la vitesse et la consommation moyenne.



# L'espace

au service des passagers. Un concept d'habitabilité modulable permettant d'accueillir jusqu'à neuf personnes avec leurs bagages.

Le système modulaire de fixation des sièges, disponible en option, permet de modifier facilement l'agencement des sièges lors de trajets nécessitant beaucoup d'espace de rangement pour les bagages. La banquette 3 places rabattable est particulièrement pratique et permet d'agrandir le coffre en un tour de main. De série, la Caravelle dispose de 8 places. La finition Confortline peut accueillir une personne supplémentaire avec la banquette passager avant deux places, optionnelle. Dans la Caravelle Carat, les passagers bénéficieront de sièges cuir de haute qualité.<sup>1)</sup>

Le hayon (ill. 01) offre une grande liberté de mouvement lors du chargement du coffre et peut également servir d'abri en cas de besoin. Des vantaux sont disponibles en option.



01



<sup>1)</sup> Bande centrale et joues intérieures en cuir Nappa. La photo présente un équipement disponible en option moyennant un supplément de prix.





## Le confort

au service de tous. Un compartiment passagers doté de finitions haut de gamme procurant une sensation de confort et de bien-être.

Dans la Caravelle, de nombreux détails raffinés contribuent au confort des passagers. Idéal pour le transport professionnel de personnes, le compartiment passagers offre un espace accru et répond à toutes les exigences grâce à des matériaux de qualité, des finitions haut de gamme et des liseuses individuelles. La fonction « Easy Entry » du siège extérieur de la deuxième rangée, côté porte coulissante, facilite la montée et la descente des passagers de la troisième rangée de sièges. Les véhicules dotés de deux portes coulissantes sont équipés de sièges « Easy Entry » des deux côtés, qui peuvent être rabattus grâce à une poignée.

Les garnitures de siège procurent immédiatement une sensation de confort dont les passagers profitent tout au long du trajet. La parfaite insonorisation de l'habitacle contribue à faire de tout voyage en Caravelle une expérience sereine et sans fausse note.



400  
MM



## Configurations des sièges.

Plus polyvalentes, plus fonctionnelles et pouvant accueillir jusqu'à neuf passagers.

**Deux empattements et différentes configurations de sièges.** La Caravelle offre un haut degré de confort et d'espace. Du pack 5 sièges au pack 9 sièges, elle peut être équipée de différentes configurations convenant à de multiples usages professionnels. En outre, la Caravelle dotée d'un empattement allongé de 40 cm permet de disposer d'un coffre plus grand ou d'ajouter une quatrième rangée de sièges.

**« Easy Entry » côté porte coulissante.** Grâce à une poignée permettant de les rabattre entièrement vers l'avant, les sièges « Easy Entry » facilitent et accélèrent la montée et la descente des passagers de la troisième rangée de sièges. Les véhicules dotés de deux portes coulissantes sont maintenant équipés de sièges « Easy Entry » des deux côtés, pour pouvoir charger des objets volumineux sans préparation particulière. Les dossiers de tous les sièges, y compris ceux des sièges « Easy Entry », peuvent être rabattus vers l'avant.

Pack 5 sièges avec « Easy Entry »	Pack 5 sièges	Pack 5 sièges
1 600 mm	1 600 mm	1 600 mm
1 967 mm	1 967 mm	1 967 mm

Longueur du coffre empattement court<sup>1)</sup>

Longueur du coffre empattement long<sup>1)</sup>



Pack 6 sièges avec « Easy Entry »			Pack 6 sièges	Pack 6 sièges	Pack 7 sièges	Pack 7 sièges avec « Easy Entry »		Pack 7 sièges	Pack 8 sièges avec « Easy Entry » de série <sup>2)</sup>	Pack 8 sièges	Pack 8 sièges avec « Easy Entry »	Pack 9 sièges avec « Easy Entry »	Pack 9 sièges
1 600 mm	1 600 mm	-	1 600 mm	-	739 mm	-	-	-	739 mm	739 mm	-	739 mm	-
1 967 mm	1 967 mm	1 118 mm	1 967 mm	1 118 mm	1 118 mm	1 118 mm	1 118 mm	1 118 mm	1 118 mm	1 118 mm	1 118 mm	1 118 mm	298 mm

1) Indique la longueur du coffre mesurée à la hauteur du sol dans le compartiment passagers. Toutes les valeurs sont approximatives, les dimensions réelles peuvent varier en fonction des tolérances de fabrication. 2) Sur la Caravelle Carat avec « Easy Entry » des deux côtés. La photo présente un équipement disponible en option moyennant un supplément de prix.



# La Caravelle **Confortline.**

Votre partenaire pour les événements qui comptent.





# Les équipements de la Caravelle Confortline.

Nombreux, séduisants et de qualité, ils sauront vous convaincre un peu plus à chaque kilomètre.



**01 Compartiment passagers.** Avec son élégante moquette, le nouvel habitacle dégage d'emblée une atmosphère chaleureuse et accueillante. Les revêtements en tissu haut de gamme offrent un confort d'assise exceptionnel.

**02 Vitres latérales du compartiment passagers équipées de stores pare-soleil.** En guise de protection contre le soleil ou les regards indiscrets, les passagers peuvent tirer les stores équipés au bas des vitres latérales et les accrocher sur le haut de celles-ci.



**03 Ciel de pavillon confort.** Les diffuseurs d'air du ciel de pavillon assurent une entrée d'air frais dans le compartiment passagers et réduisent l'embuage des vitres latérales. Les liseuses intégrées orientables peuvent être réglées individuellement.

**04 Rétroviseurs extérieurs électriques.** Les jours de grand froid, un chauffage intégré permet de dégivrer rapidement les rétroviseurs extérieurs réglables électriquement.

**05 Tableau de bord avec système de rangement.** Le nouveau système de rangement entièrement axé sur la fonctionnalité est rehaussé dans la Caravelle Confortline de détails exclusifs, notamment un combiné d'instruments cerclé de chrome avec affichage multifonction « Plus ».



## LES ÉQUIPEMENTS DE SÉRIE de la Caravelle Confortline :

### EXTÉRIEUR

- Porte coulissante, à droite
- Deux vitres coulissantes dans l'espace passager
- Calandre peinte en noir avec trois baguettes chromées
- Pièces rapportées, pare-chocs, poignées de porte et rétroviseurs extérieurs peints dans la couleur de la carrosserie

### INTÉRIEUR

- Siège conducteur et passager avant réglables en hauteur, avec soutien lombaire et accoudoirs
- Volant réglable en hauteur et en profondeur
- Huit sièges
- Banquette 2 places à fixations ISOFIX pour sièges enfant et siège individuel avec fonction « Easy Entry » à droite
- Banquette 3 places rabattable sur la troisième rangée
- Affichage multifonction « Plus » cerclé de chrome
- Ciel de pavillon confort
- Stores pare-soleil dans le compartiment passagers
- Moquette

### FONCTION

- Dégivrage et essuie-glace à l'arrière
- Climatisation 3 zones « Climatronic »
- Volant multifonction gainé de cuir
- Radio « Composition Colour »
- Verrouillage centralisé avec radiocommande
- Rétroviseurs extérieurs réglables et dégivrants électriquement
- Lève-glaces électriques

### SÉCURITÉ

- Airbags frontaux, latéraux et rideaux pour conducteur et passager avant
- Programme électronique de stabilisation avec assistant de freinage, ABS, ASR, EDS, MSR\* et assistant de démarrage en côte
- Systèmes de sécurité : freinage automatique post-collision, « Front Assist », régulateur de vitesse et détecteur de fatigue
- Roue de secours de taille normale
- Projecteurs halogène H7



La Caravelle **Carat.**  
Experte de l'exceptionnel.



La photo présente un équipement disponible en option moyennant un supplément de prix.



# Les équipements de la Caravelle Carat.

Exigeants et haut de gamme, ils invitent à la détente dès la montée à bord.



01

**01 Compartiment passagers à deux portes coulissantes électriques.** Facilitez à l'extrême la montée et la descente de vos passagers grâce à l'ouverture électrique des portes coulissantes, tout simplement en appuyant sur un bouton situé sur le tableau de bord ou sur la clé à radiocommande.

**02 Sièges en cuir.\*** Les luxueuses garnitures de siège en cuir\* Nappa noir Titane offrent une résistance remarquable et un grand confort d'assise.

**03 Pack Chrome pour l'extérieur.** Les baguettes en chrome qui ornent la calandre, les côtés et l'arrière de la Caravelle Carat lui donnent un éclat tout particulier.

**04 Tableau de bord confort.** La large console centrale du tableau de bord fait la part belle à l'espace et au confort. En son centre se trouve le casier de rangement fermé pouvant en option être équipé de prises pour smartphones. Par ailleurs, le tableau de bord comporte deux porte-gobelets et un compartiment pour bouteilles jusqu'à 1 litre. Le volant et le pommeau de levier de vitesses sont gainés de cuir.



02



03



VIDE-POCHE CENTRAL AVEC COUVERCLE

BOÎTE À GANTS SUPÉRIEURE  
AVEC COUVERCLE

PRISE 12 V

VIDE-POCHE AVEC COUVERCLE

BOÎTE À GANTS  
INFÉRIEURE VERROUILLABLE

VIDE-POCHE OUVERT

COMPARTIMENT BOUTEILLE FERMÉ (1 L)

2 PORTE-GOBELETS

04

## ÉQUIPEMENTS DE SÉRIE SUPPLÉMENTAIRES

de la Caravelle Carat par rapport à la Caravelle Confortline :

### EXTÉRIEUR

- Jantes alliage 17" « Cascavel » couleur argent
- Baguettes chromées supplémentaires à l'arrière, sur les côtés et sur la calandre
- Deux portes électriques coulissantes

### INTÉRIEUR

- Tableau de bord confort doté d'éléments chromés et d'une bande décorative « Black Glossy »\*
- Revêtement de la cabine conducteur avec une bande décorative « Structural X »\* et rétroviseur avec bordure à aspect cuir
- Volant multifonction et pommeau de levier de vitesses gainés de cuir
- Selleries en cuir\* Nappa noir Titane
- Éclairage du marchepied avec graphisme « Highline »
- Sièges « Easy Entry » facilitant la montée et la descente des deux côtés
- Huit sièges, dont six dans le compartiment passagers et suffisamment d'espace pour les bagages
- Vitrage « Privacy » dans le compartiment passagers

### FONCTION

- Radionavigation « Discover Media Plus » avec « Car-Net Guide & Inform » et connexion Bluetooth confort
- « Car-Net App Connect »
- Volkswagen Media Control
- Liseuses dans la cabine conducteur et le compartiment passagers
- Pack « Visibilité »
- Aide à la fermeture du hayon

### SÉCURITÉ

- Projecteurs antibrouillard avec éclairage statique d'intersection
- Régulateur de distance ACC



# Des moteurs de dernière génération.

## Particulièrement sobres.

Chaque moteur vous offre une consommation de carburant particulièrement réduite, et ce, sans compromettre le plaisir de conduite. Il est possible d'atteindre une consommation moyenne à partir de 5,7 l/100 km avec le moteur 2,0 l TDI 102 ch<sup>1)</sup> avec une émission de CO<sub>2</sub> moyenne de 149 g/km. Le moteur 2,0 l TDI 204 ch<sup>2)</sup> s'avère particulièrement performant et sobre. Ceux qui préfèrent une motorisation essence peuvent choisir entre le 2,0 l TSI 150 ch<sup>3)</sup> et le 2,0 l TSI 204 ch<sup>4)</sup>. Ces deux motorisations disposent de l'injection directe et d'un turbo.

**Régulation adaptative du châssis DCC** (non représenté).<sup>5)</sup> Pour améliorer encore les qualités routières de votre Caravelle, le régulateur adaptatif du châssis, disponible en option, vous permet de choisir selon votre souhait le mode NORMAL, CONFORT ou SPORT, par simple pression sur un bouton.

**Boîte de vitesses à double embrayage DSG** (non représenté).<sup>6)</sup> La boîte de vitesses 7 rapports à double embrayage DSG proposée en option permet de changer de rapport automatiquement sans interrompre l'effort de traction, garantissant ainsi un confort de conduite de haut niveau. Elle dispose d'un mode NORMAL et d'un mode SPORT.

**La Technologie BlueMotion.** La dernière génération de moteurs conformes à la norme antipollution Euro 6, bénéficie de série de la Technologie BlueMotion qui comprend le système Start-Stop, la récupération de l'énergie au freinage et les pneus à faible résistance au roulement.

**BLUEMOTION**  
TECHNOLOGY

**TDI**

**Les moteurs diesel.**

**2,0 l TDI (102 ch)<sup>1)</sup>**

Consommation moyenne : à partir de 5,7 l/100 km  
Émissions de CO<sub>2</sub> : à partir de 149 g/km

**2,0 l TDI (150 ch)<sup>7)</sup>**

Consommation moyenne : à partir de 5,8 l/100 km  
Émissions de CO<sub>2</sub> : à partir de 151 g/km

**2,0 l TDI (204 ch)<sup>2)</sup>**

Consommation moyenne : à partir de 6,0 l/100 km  
Émissions de CO<sub>2</sub> : à partir de 157 g/km

**TSI**

**Les moteurs essence.**

**2,0 l TSI (150 ch)<sup>3)</sup>**

Consommation moyenne : à partir de 9,1 l/100 km  
Émissions de CO<sub>2</sub> : à partir de 208 g/km

**2,0 l TSI (204 ch)<sup>4)</sup>**

Consommation moyenne : à partir de 8,9 l/100 km  
Émissions de CO<sub>2</sub> : à partir de 206 g/km

1) Caravelle moteur 2,0-l-TDI 102 ch. Consommation moyenne de carburant pour diesel (en l/100 km) : cycle urbain de 7,1 à 6,8, cycle extra-urbain de 5,3 à 5,1, cycle mixte de 6,0 à 5,7. Émissions de CO<sub>2</sub> (en g/km) : mixte de 155 à 149. Classe d'efficacité B. 2) Caravelle moteur 2,0-l-TDI 204 ch. Consommation moyenne de carburant pour diesel (en l/100 km) : cycle urbain de 7,8 à 7,0, cycle extra-urbain de 6,1 à 5,4, cycle mixte de 6,7 à 6,0. Émissions de CO<sub>2</sub> (en g/km) : mixte de 176 à 157. Classe d'efficacité B. 3) Caravelle moteur 2,0-l-TSI 150 ch. Consommation moyenne de carburant pour diesel (en l/100 km) : cycle urbain de 12,2, cycle extra-urbain 7,4, cycle mixte 9,1. Émissions de CO<sub>2</sub> (en g/km) : mixte 208. Classe d'efficacité E. 4) Caravelle moteur 2,0-l-TSI 204 ch. Consommation moyenne de carburant pour diesel (en l/100 km) : cycle urbain de 11,9 à 11,4, cycle extra-urbain de 7,7 à 7,4, cycle mixte de 9,2 à 8,9. Émissions de CO<sub>2</sub> (en g/km) : mixte de 212 à 206. Classe d'efficacité D. 5) Disponible uniquement en association avec l'affichage multifonction « Plus ». 6) Non disponible pour toutes les motorisations. 7) Caravelle moteur 2,0-l-TDI 150 ch. Consommation moyenne de carburant pour diesel (en l/100 km) : cycle urbain de 7,8 à 6,5, cycle extra-urbain de 5,9 à 5,3, cycle mixte de 6,6 à 5,8. Émissions de CO<sub>2</sub> (en g/km) : mixte de 171 à 151. Classe d'efficacité B à A.



# Unique

dans sa catégorie. La transmission intégrale 4MOTION de pointe associée à une boîte DSG à double embrayage.<sup>1)</sup>

Les différentes innovations qui équipent la Caravelle, lui assurent une excellente motricité ainsi qu'une maniabilité et un comportement de direction parfaits dans les conditions les plus difficiles.

**Transmission intégrale 4MOTION** (non représentée).  
Proposée en option, la transmission intégrale 4MOTION associe le coupleur de dernière génération aux différentes boîtes de vitesses mécanique ou DSG. Ses avantages : un poids réduit, une meilleure tenue de route et une performance encore améliorée.

**Transmission intégrale 4MOTION avec boîte de vitesses à double embrayage DSG** (ill. 01).<sup>1)</sup> La Caravelle est le seul véhicule de son segment à bénéficier en option de la transmission intégrale 4MOTION et de la boîte de vitesses 7 rapports à double embrayage DSG.

**Blocage de différentiel mécanique** (non représenté).  
Un blocage de différentiel mécanique est proposé en option pour l'essieu arrière en combinaison avec la transmission intégrale 4MOTION, également en option.

**L'ABS tout-terrain** (non représenté).<sup>2)</sup> Quand cette fonction est activée, les roues se bloqueront de façon contrôlée lors du freinage. Le revêtement meuble de la chaussée sera alors poussé pour former, devant les roues, des cônes de freinage. Cette technologie permet de réduire de façon notable la distance de freinage.



01





## Des systèmes de sécurité parés à presque toutes les éventualités.



**Programme de stabilisation électronique.\*** Empêche le sous-virage ou le survirage en appliquant un freinage ciblé sur les roues. | CL | CA |



**Système antiblocage des roues (ABS).** Empêche le blocage des roues et aide ainsi le conducteur à garder le contrôle du véhicule. | CL | CA |



**Système antipatinage (ASR).** Empêche les roues de patiner en cas de perte d'adhérence. | CL | CA |



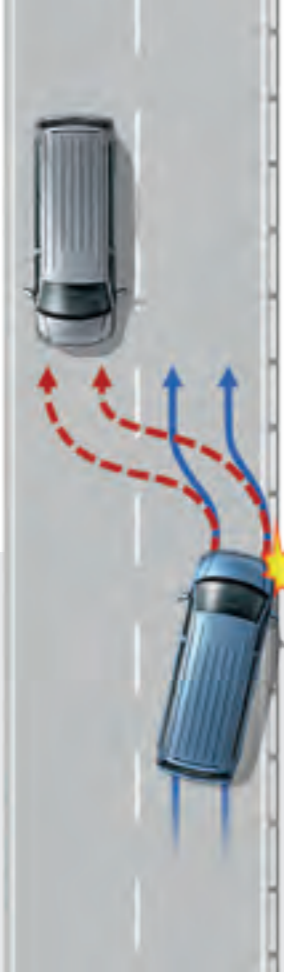
**Blocage électronique du différentiel (EDS).** Répartit la force motrice sur les roues en évitant le patinage. | CL | CA |



**Airbags.** De série, ils offrent une protection optimale en cas de choc frontal ou latéral. Il est possible de désactiver l'airbag passager avec la clé du véhicule. | CL | CA |



**Avertisseur de non-bouclage de ceinture de sécurité.** En cas de non bouclage de la ceinture, il prévient le conducteur, par un signal visuel après le démarrage moteur et un signal sonore dès que le véhicule commence à rouler. | CL | CA |



**Système de freinage automatique post-collision.<sup>1)</sup>** Il freine automatiquement le véhicule après un premier choc afin de limiter le risque de multi-collision ou d'en réduire l'impact. Ce système est activé par deux capteurs indépendants qui détectent le choc. Après une courte décélération, le véhicule est freiné progressivement à 10 km/h, le conducteur pouvant alors reprendre le contrôle à tout moment. | CL | CA |





# Des systèmes d'assistance à la conduite

pour vous aider en toute situation.



**Détecteur de fatigue.**<sup>1)</sup> Si le système détecte des signes de fatigue, un signal visuel et sonore encourage le conducteur à faire une pause. | CL | CA |



**Assistant de freinage.** Il détecte, avec la vitesse d'intervention sur la pédale de frein, si le conducteur souhaite déclencher un freinage d'urgence. Il augmente automatiquement la pression de freinage en cas de freinage d'urgence ou en situation de panique. | CL | CA |



**Feux de jour.** Les feux intégrés aux blocs optiques s'allument automatiquement dès que vous mettez le contact, afin de réduire le risque d'accident durant la journée. | CL | CA |



**Indicateur de perte de pression des pneus.**<sup>2)</sup> Il indique la perte de pression d'un pneu. Le symbole d'avertissement invite à vérifier dans les plus brefs délais la pression du pneu concerné. | CL | CA |



**Régulateur de vitesse.** Il maintient la vitesse choisie par le conducteur à partir de 30 km/h, et ce, même en côte ou en descente. | CL | CA |



**Assistant de démarrage en côte.** Ce système évite au véhicule de reculer ou de caler lors d'un démarrage en côte. Le conducteur peut ainsi manœuvrer plus facilement et plus confortablement. | CL | CA |



**ParkPilot.**<sup>3)</sup> Le système vous prévient au moyen de signaux sonores des éventuels obstacles à l'avant et à l'arrière lors des manœuvres de stationnement. Il indique à l'écran<sup>2)</sup> la distance avec les éventuels obstacles. | CL | CA |



**Caméra de recul « Rear View ».** La caméra de recul « Rear View » facilite les manœuvres de stationnement en représentant la zone située à l'arrière du véhicule sur l'écran de la radio<sup>2)</sup> ou du système de navigation. Des lignes de guidage fixes montrent comment s'orienter lors de la manœuvre. | CL | CA |



**Régulateur de distance ACC.**<sup>1)</sup> Ajuste automatiquement la vitesse en fonction de celle du véhicule devant vous, afin de respecter la distance de sécurité définie par le conducteur. La vitesse réglée n'est jamais dépassée. Contient le système de surveillance périmétrique « Front Assist ». | CL | CA |

**Système de surveillance périmétrique « Front Assist » avec fonction de freinage d'urgence en ville.**<sup>3), 1)</sup> À l'aide d'un capteur radar, le système détecte tout risque de collision et raccourcit la distance de freinage. En cas de danger, il avertit le conducteur au moyen de signaux visuels et sonores et déclenche un freinage automatique. | CL | CA |



**Assistant de changement de voie « Side Assist ».**<sup>1), 4)</sup> Le système avertit le conducteur par l'allumage d'un témoin lumineux situé sur le boîtier du rétroviseur extérieur si un véhicule se trouve dans l'angle mort au moment du changement de voie. | CL | CA |



**Réglage des feux de route automatique « Light Assist ».** Le système détecte automatiquement les véhicules qui précèdent ou qui roulent en sens inverse et, pour ne pas éblouir les conducteurs, passe immédiatement en feux de croisement. À partir de 60 km/h, et dans l'obscurité, le système « Light Assist » active automatiquement les feux de route. | CL | CA |



**Projecteurs antibrouillard avec éclairage statique d'intersection.** Ils garantissent une visibilité optimale par mauvais temps. Dans les virages, les projecteurs antibrouillard éclairent aussi l'accotement. | CL | CA |



# L'innovation

au service du divertissement. Le système d'infotainment<sup>1)</sup> : intuitif et connecté.

Grâce à des technologies dernier cri, la Caravelle vous permet de rester connecté même en déplacement. Plus d'informations sur : <http://volkswagen-commercial-vehicles-carnet.com/fr/fr/#>



01

**01 « Car-Net App Connect ».**<sup>2)</sup> Avec « Car-Net App Connect », vous pouvez afficher les applis compatibles de votre smartphone sur votre système radio ou de navigation. | CL | CA |

« Car-Net Guide & Inform » (non représenté).<sup>3)</sup> Les nombreux services en ligne de « Car-Net Guide & Inform » vous offrent un confort hors pair. Ils viennent enrichir considérablement le système de navigation du véhicule en vous communiquant via Internet des informations en temps réel. En cas d'embouteillage par exemple, votre itinéraire sera automatiquement recalculé. Vous pouvez également afficher les stations-service les moins chères à proximité ou voir l'occupation des parkings souterrains et des places de stationnement de votre destination, et bien plus encore. Le téléchargement de cartes routières est résolument pratique : configurez des itinéraires dans le portail clients et importez-les dans le système de navigation. | CL | CA |

1) Infodivertissement. 2) Équipement disponible en option avec la radio « Composition Media » et les systèmes de navigation « Discover Media » et « Discover Media Plus ». Compatible avec les technologies MirrorLink™, CarPlay™ et Android Auto™. Veuillez vérifier que votre terminal est compatible avec la catégorie « App Connect » de l'offre Car-Net. L'utilisation des applications depuis la catégorie « App Connect » de Car-Net se fait uniquement via votre terminal mobile. Veuillez respecter les conditions contractuelles concernant la liaison de données et la connexion Internet. Vous trouvez plus d'informations sur <http://volkswagen-commercial-vehicles-carnet.com/fr/fr/> 3) Disponible uniquement en liaison avec les systèmes de navigation « Discover Media » et « Discover Media Plus ». Moyennant supplément à partir de la quatrième année d'utilisation. Pour la connexion Internet, le client doit disposer de son propre routeur WIFI mobile (par exemple un smartphone avec fonction HotSpot) ou d'une clé USB fournissant un point d'accès WIFI (par exemple la clé CarStick Volkswagen) utilisés en combinaison avec une carte SIM et un forfait de données Internet. La photo présente un équipement disponible en option moyennant un supplément de prix.



# Infotainment.<sup>1)</sup>



**01 Système de navigation « Discover Media ».** Outre les fonctions de la radio « Composition Media » avec six haut-parleurs, le véhicule intègre un second lecteur de carte SD pour la carte contenant les données cartographiques. Les données cartographiques sont préinstallées pour l'Europe et peuvent être mises à jour gratuitement via Volkswagen MapCare sur le site Web Volkswagen. En outre, les nombreux services mobiles en ligne « Car-Net Guide & Inform »<sup>2)</sup> permettent à tous les passagers d'obtenir des informations en temps réel via le système de navigation. | CL |

**Système de navigation « Discover Media Plus »** (non représenté). Outre les fonctions du système de navigation « Discover Media », l'équipement propose : la réception radio numérique DAB+, la commande vocale, « Car-Net App Connect », Volkswagen Media Control, l'amplification vocale électronique et l'interface « Confort » pour téléphone mobile avec interface MEDIA-IN. | CA |

**02 Autoradio « Composition Media ».** Le système comprend un grand écran couleur TFT 16,5 cm, un écran tactile avec détecteur d'approche, un lecteur CD compatible avec les fichiers MP3 et WMA, six haut-parleurs pour une puissance en sortie de 4 x 20 watts, un lecteur de carte SD, une interface AUX-IN et une interface USB compatible iPhone dans la boîte à gants, une connexion Bluetooth pour téléphone portable ainsi qu'un double tuner pour une réception radio optimisée. | CL |

**03 Autoradio « Composition Colour ».** Le système comprend un grand écran couleur TFT 12,7 cm tactile, un lecteur CD compatible avec les fichiers MP3 et WMA, six haut-parleurs pour une puissance en sortie de 4 x 20 watts, un lecteur de carte SD, une interface AUX-IN et une interface USB compatible iPhone, une connexion Bluetooth pour téléphone portable ainsi qu'un double tuner pour une réception radio optimisée. | CL |

**04 Volant multifonction gainé cuir.** Ce volant offre une prise particulièrement confortable et une grande facilité d'utilisation. Les touches vous permettent de commander la radio ou le système de navigation, votre téléphone mobile ou le régulateur de vitesse. Grâce à ses possibilités de réglage en longueur et en profondeur, le volant permet en outre au conducteur d'adopter une position assise confortable quelle que soit la longueur du trajet. Enfin, la direction assistée asservie à la vitesse, également appelée « Servotronic », disponible en option, augmente la maniabilité lors des manœuvres de stationnement et le confort à des vitesses plus élevées. | CL | CA |

**Volant cuir multifonction avec palettes** (non représenté).<sup>3)</sup> Sur les véhicules avec boîte à double embrayage DSG, les palettes disponibles en option permettent des changements de vitesses sport. | CL | CA |

**05 « Coupler box ».**<sup>4)</sup> Le compartiment de rangement spécial pour votre téléphone mobile dispose d'une connexion à induction à l'antenne extérieure qui améliore la réception de votre mobile. Vous rechargez facilement votre mobile via le port USB, qui se trouve aussi dans le compartiment de rangement. | CA |

**Accès Wifi** (non représenté). Vous permet d'accéder aisément à votre messagerie électronique et à Internet lors de tous vos déplacements. | CL | CA |

**06 Commande vocale.**<sup>5)</sup> Utilisez les fonctions de votre téléphone et de votre système de navigation/audio sans retirer les mains du volant. Elle vous permet en outre d'accéder aux menus et aux commandes affichées sur l'écran de la radio ou du système de navigation. | CL | CA |

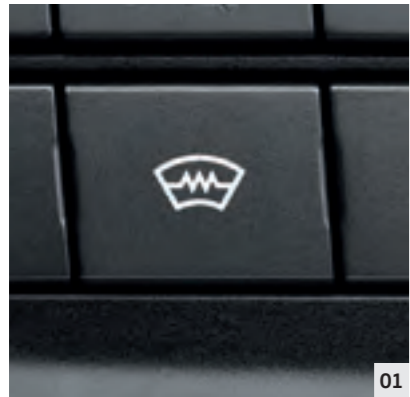
**07 Amplification vocale électronique.**<sup>5)</sup> Cette fonction permet au conducteur de communiquer sans effort avec les passagers assis à l'arrière. La voix est enregistrée par le microphone, renforcée et restituée dans les haut-parleurs à l'arrière. | CL | CA |

1) Infodivertissement. 2) Uniquement en combinaison avec le système de navigation « Discover Media » et « Discover Media Plus ». Moyennant un supplément à partir de la quatrième année d'utilisation. Pour la connexion Internet, le client doit disposer de son propre routeur Wifi mobile (par exemple un smartphone avec fonction HotSpot) ou d'une clé USB fournissant un point d'accès Wifi (par exemple la clé CarStick Volkswagen) utilisée en combinaison avec un forfait de données Internet. 3) Disponible à une date ultérieure et uniquement pour certaines motorisations.

4) Disponible en liaison avec les systèmes radio « Composition Colour » et « Composition Media » et avec le système de navigation « Discover Media ». La photo montre le compartiment de rangement du tableau de bord confort. Sur le tableau de bord standard, le compartiment de rangement se trouve au-dessus de la boîte à gants - disponible ultérieurement en combinaison avec le tableau de bord standard. 5) Équipement en option disponible avec la radio « Composition Media » ainsi que les systèmes de navigation « Discover Media » et « Discover Media Plus ».



## Confort et intérieur.



01



02



03



04



05



06



07

**01 Pare-brise chauffant.**<sup>1)</sup> Les résistances chauffantes intégrées dans le pare-brise permettent un désembuage rapide, y compris par temps froid et humide. | CL | CA |

**02 Hayon électrique.**<sup>2)</sup> Pour plus de confort, il existe plusieurs possibilités pour commander l'ouverture du hayon électrique : avec la télécommande, la touche centrale (ouvert) située dans le panneau de porte côté conducteur (ouvert), la poignée de hayon (ouvert), ou la tirette d'ouverture de hayon (fermé et arrêté). Les capteurs d'aide au stationnement vérifient si l'espace nécessaire pour l'ouverture est suffisant. | CL | CA |

**03 Climatisation « Air Care Climatronic ».** Ce système de contrôle de température trois zones permet de régler séparément la température côté conducteur, passager avant et occupants de l'espace passagers. Il détecte l'intensité de l'ensoleillement et la température extérieure et ajoute plus ou moins d'air frais. La recirculation automatique de l'air, le capteur de qualité de l'air et les diffuseurs supplémentaires situés dans l'habillage de toit à l'arrière ainsi qu'un chauffage d'appoint assurent une température agréable. Le revêtement du nouveau filtre capte même les substances allergènes comme les pollens et les spores. | CL | CA |

**04 Accoudoirs des sièges individuels rabattables vers le haut.** La molette de réglage permet de régler la position et d'ajuster le siège de manière individuelle. Afin de faciliter l'accès à la première rangée de sièges, les accoudoirs sont rabattables vers le haut. | CL | CA |

**Chauffage stationnaire à air** (non représenté). Le chauffage stationnaire fonctionne indépendamment du système de ventilation et de chauffage et peut également être commandé à distance via la radiocommande. Sur demande, le véhicule peut également être équipé d'un chauffage d'appoint à eau. | CL | CA |

**05 Banquette passager avant deux places optionnelle.** Le siège passager avant peut être remplacé par une banquette deux places. L'assise de cette banquette peut être rabattue pour offrir un espace de rangement supplémentaire. (La photo montre le dossier équipé d'un vide-poche escamotable. Cet équipement n'est pas disponible en France.) | CL |

**Réglage électrique de siège 12 positions** (non représenté). Le siège conducteur est chauffant et peut être réglé électriquement. Vous pouvez l'adapter exactement à la position qui vous convient en réglant le soutien lombaire, l'inclinaison du dossier, la hauteur de siège, l'inclinaison de l'assise et le réglage longitudinal. Une fonction mémoire permet d'enregistrer trois réglages de position différents. Le réglage électrique des sièges sur 12 positions<sup>3)</sup> comporte en outre un chauffage de siège pour les deux sièges avant. | CL | CA |

**Fixations ISOFIX pour sièges enfant** (non représentées). Des sièges enfant peuvent être installés de façon sécurisée sur la banquette deux places de la deuxième rangée de sièges grâce à des points de fixation ISOFIX. | CL | CA |

**06 Vitres coulissantes.** Les vitres coulissantes qui équipent les côtés droit et gauche du compartiment passagers permettent de faire entrer de l'air frais dans le véhicule d'un seul geste. Veuillez noter que les vitres coulissantes ne peuvent pas être équipées d'un vitrage acoustique. | CL | CA |

**07 Cœllets d'arrimage.** Un ensemble de six œillets d'arrimage répartis dans le compartiment passagers et le coffre à bagages vous permettent de fixer votre chargement en toute sécurité. En fonction du pack de sièges sélectionné, la Caravelle à empattement long peut comporter jusqu'à huit œillets d'arrimage. | CL |



## Extérieur.



01

**01 Projecteurs avant à LED.** Les feux de route et les feux de croisement sont équipés de LED économes en énergie. La fiabilité et la longue durée de vie des LED améliorent la sécurité et leur luminosité, proche de la lumière du jour, augmente la visibilité. Pour les véhicules avec hayon, les projecteurs avant à LED ne sont disponibles qu'en association avec les feux arrière à LED. | CL | CA |



02

**02 Feux arrière à LED.** Les feux stop et les feux de position sont équipés de LED économes en énergie. | CL | CA |



03

**03 Lave-phares.** Les gicleurs des lave-phares sont dissimulés dans le pare-chocs avant et se déploient en cas de besoin, puis redescendent. Couplé au système de lave-glace, le système de lave-phares est actif lorsque les feux de croisement ou les feux de route sont allumés. Les optiques des projecteurs sont nettoyés tous les cinq cycles de nettoyage du pare-brise. | CL | CA |

## Packs d'équipements.

**Pack « Visibilité ».** (non représenté) Pour vous assurer une visibilité encore meilleure, ce pack propose un rétroviseur intérieur photosensible qui vous empêche d'être ébloui par les véhicules circulant derrière vous et un capteur de pluie qui active les essuie-glaces en cas de besoin. L'assistant de feux éclaire le chemin d'accès au véhicule et vous offre ainsi plus de sécurité lors des nuits sans lune. | CL | CA |

**Pack Vitrage à insonorisation renforcée** (non représenté). Il réduit les bruits de l'extérieur d'environ 6 dB (A). Le pare-brise est conçu avec un vitrage athermique et un revêtement spécial, les vitres latérales sont surteintées. Toutes les vitres sont surteintées dans le compartiment passagers (« Privacy »). Les vitres coulissantes ne peuvent pas être commandées en vitrage acoustique. | CL | CA |



04

**04 Pack Chrome.**<sup>1)</sup> Ce pack est une valeur sûre pour quiconque souhaite impressionner ses passagers avec un véhicule particulièrement distinctif. Les détails chromés élégants sur la grille de ventilation inférieure, sur les côtés et à l'arrière ajoutent encore plus d'éclat à la Caravelle. | CL |



05

**Pack Electrique I** (non représenté). Ce pack se compose de rétroviseurs extérieurs réglables et dégivrants électriquement et de lève-vitres électriques. Les commandes respectives sont intégrées dans les portes côté conducteur et côté passager avant. | CL | CA |

**05 Pack Electrique II.** Ce pack offre les mêmes prestations que le Pack Electrique I, auxquelles s'ajoute une fonction d'escamotage électrique des rétroviseurs extérieurs. | CL | CA |



# Peintures.

Blanc Candy  
| CL | CA |



Rouge Cerise  
| CL | CA |



PEINTURES UNIES

Blanc Candy /  
Beige Mojave  
| CL | CA |



Blanc Candy /  
Gris Indium  
| CL | CA |



Blanc Candy /  
Vert Bamboueraie  
| CL | CA |



Reflet d'Argent /  
Bleu Acapulco  
| CL | CA |



Blanc Candy /  
Bleu Starlight  
| CL | CA |

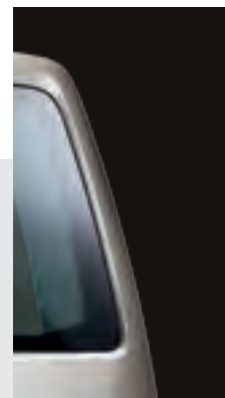


Blanc Candy /  
Rouge Cerise  
| CL | CA |



PEINTURES BICOLORES\*

Beige Mojave  
| CL | CA |



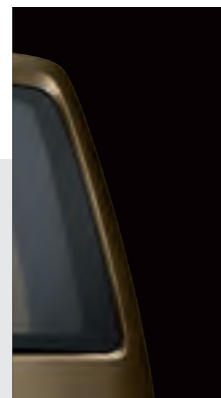
Reflet d'Argent  
| CL | CA |



Gris Indium  
| CL | CA |



Brun Noisette  
| CL | CA |



Vert Bamboueraie  
| CL | CA |



Bleu Acapulco  
| CL | CA |



Bleu Starlight  
| CL | CA |



Blackberry  
| CL | CA |

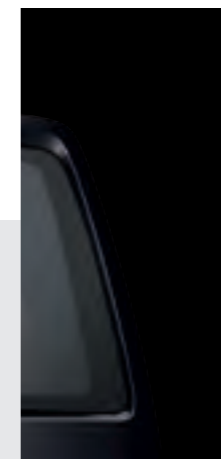


PEINTURES MÉTALLISÉES

Blanc Oryx  
| CL | CA |



Noir Intense  
| CL | CA |



PEINTURE NACRÉE







18"



02



03



04



05



06

16"



07



08

17"



09



10



11



12



13

## Jantes.

**Pneus hiver** (non représentés). Des pneus hiver sont disponibles pour les roues en acier 16" et 17" ainsi que les jantes en alliage léger « Clayton » et « Devonport ». Ce type de pneumatique améliore considérablement le comportement du véhicule sur les routes hivernales et raccourcit la distance de freinage sur revêtement glissant. | CL | CA |

**01 Jante en alliage léger « Springfield ».** 8 J x 18. Surface brillante. Avec pneus 255/45 R 18. | CA |

**02 Jante en alliage léger « Springfield ».** 8 J x 18. Avec pneus 255/45 R 18. | CL | CA |

**03 Jante en alliage léger « Toluca ».** 8 J x 18. Surface brillante. Avec pneus 255/45 R 18. | CL | CA |

**04 Jante en alliage léger couleur argent « Disc ».**<sup>1)</sup> 8 J x 18. Avec branches blanches. Avec pneus 255/45 R 18. | CL | CA |

**05 Jante en alliage léger couleur argent « Disc ».**<sup>2)</sup> 8 J x 18. Avec pneus 255/45 R 18. | CL | CA |

**06 Jante en alliage léger « Palmerston ».** 8 J x 18. Surface brillante couleur noire. Avec pneus 255/45 R 18. | CL | CA |

**07 Jante en acier renforcé.**<sup>3)</sup> 6 ½ J x 16. Avec pneus 215/65 R 16.<sup>4)</sup> | CL |

**08 Jante en alliage léger « Clayton ».** 6 1/2 J x 16. Avec pneus 215/65 R 16. | CL |

**09 Jante en alliage léger « Devonport ».** 7 J x 17. Avec pneus 235/55 R 17. | CL | CA |

**10 Jante en alliage léger « Cascavel ».** 7 J x 17. Surface brillante couleur argent. Avec pneus 235/55 R 17. | CL | CA |

**11 Jante en alliage léger « Cascavel ».** 7 J x 17. Surface brillante couleur noire. Avec pneus 235/55 R 17. | CL | CA |

**12 Jante en alliage léger « Cascavel ».** 7 J x 17. Surface brillante couleur anthracite. Avec pneus 235/55 R 17. | CL | CA |

**13 Jante en alliage léger « Timaru ».** 7 J x 17. Avec pneus 235/55 R 17. | CL | CA |

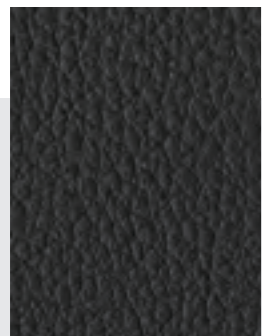
01



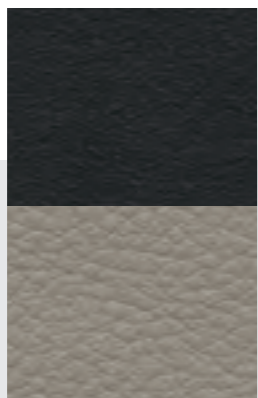
## Couleurs intérieures et selleries.



Noir Titane  
| CL | CA |

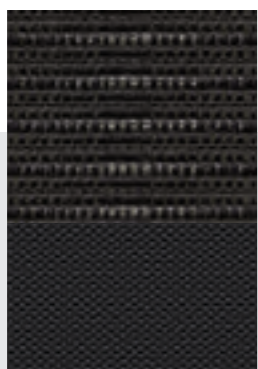


Noir Titane/  
Gris Moonrock  
| CL |



### COULEURS INTÉRIEURES

Sellerie tissu  
« Pandu »  
Noir Titane  
| CL |



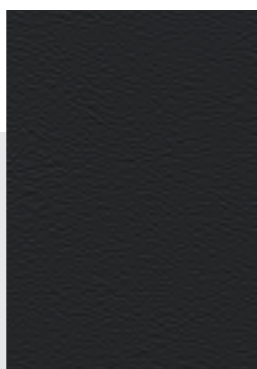
Sellerie tissu  
« Pandu »  
Gris Moonrock  
| CL |



Sellerie simili cuir  
« Mesh »  
Gris Moonrock / Noir  
Titane | CL |



Sellerie cuir\*  
« Nappa » lisse  
Noir Titane  
| CL | CA |



### SELLERIES

## Accessoires d'origine Volkswagen.



01



02



03



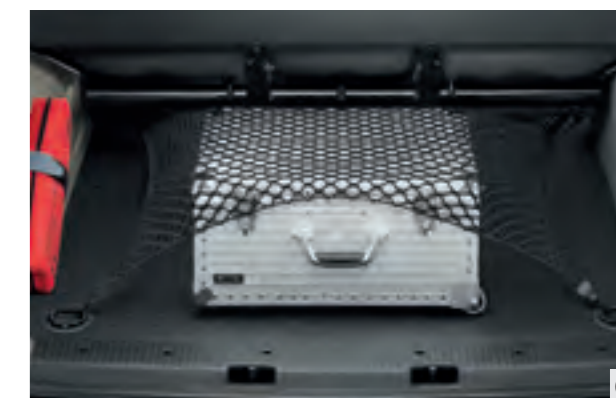
04



05



06



07

**01 Défecteurs de vent et de pluie.** Lorsque vous conduisez avec la fenêtre entrouverte, les défecteurs réduisent efficacement les projections d'eau et les bruits aérodynamiques importuns et font office d'écran protecteur contre l'ensoleillement latéral. Les défecteurs ont des formes ajustées précisément et leur montage ne nécessite ni perçage, ni collage. | CL | CA |

**02 Protection du seuil de chargement.** La protection du seuil de chargement en plastique, facile à coller, présente un aspect acier inoxydable de grande qualité. Elle protège le pare-chocs des rayures lors du chargement et du déchargement du coffre. Elle contribue ainsi non seulement à l'esthétique de votre Caravelle mais aussi à la préservation de sa valeur. | CL | CA |

**03 Barres de toit.** En option, ce support de base en profilé aluminium anodisé verrouillable est conçu pour une charge de 94 kg maximum et peut être doté de différents systèmes porteurs. | CL | CA |

**04 Porte-skis et snowboard.** Le porte-skis verrouillable peut être monté facilement sur le support de base et permet de transporter jusqu'à six paires de skis, quatre snowboards et une planche de wakeboard. Ses larges boutons poussoirs et son système à coulisse permettent de charger et décharger vos équipements en toute simplicité, même lorsque vous portez des gants épais en hiver. | CL | CA |

**05 Coffre de toit.** Disponible en volume de 340 ou 460 litres, il peut être facilement monté sur les barres de toit grâce à son système de serrage rapide. Il séduit par sa couleur Titan Metallic et son système « DuoLift » qui permet de l'ouvrir des deux cotés. Il peut être verrouillé en toute simplicité grâce au verrouillage centralisé à 3 points. | CL | CA |

**06 Revêtement de coffre.** Léger et souple, il s'adapte précisément aux dimensions de la Caravelle. Son bord haut de 5 cm environ offre une bonne protection contre l'humidité et la saleté. Le motif en losange intégré au matériau est antidérapant. Lorsque vous n'en avez pas besoin, vous pouvez le rouler en un rouleau compact. | CL | CA |

**07 Filet à bagages.** Il suffit de fixer le filet élastique antidéchirures aux œillets de fixation du compartiment de coffre à bagages à l'aide des crochets de fixation intégrés pour empêcher les objets de petite taille et de taille moyenne de glisser. | CL | CA |



## Les services mobiles en ligne.

### « Car-Net App Connect ».<sup>1)</sup>

Lorsque vous roulez, profitez encore plus de l'infotainment. Grâce à « Car-Net App Connect », vous pouvez connecter votre smartphone via le port USB. « Car-Net App Connect » affiche sur l'écran tactile de votre système radio ou de radionavigation en option les applications sélectionnées de votre smartphone. Vous pouvez ainsi gérer facilement sur l'écran tactile, via Android Auto™, Apple CarPlay™ ou MirrorLink™ différentes applications très pratiques.



Avec MirrorLink™, vous pouvez utiliser les applications Volkswagen suivantes : Drive & Track, Shared Audio, Call & Remind et My Guide. Pour en savoir plus, rendez-vous sur [www.volkswagen-commercial-vehicles-carnet.com/fr/fr/](http://www.volkswagen-commercial-vehicles-carnet.com/fr/fr/)

### Volkswagen CarStick.

La clé CarStick Volkswagen permet de connecter facilement le véhicule à Internet. Via une carte SIM (non fournie), il établit une connexion 3G. Vous pouvez ainsi utiliser les services « Car-Net Guide & Inform » indépendamment de votre smartphone et aussi créer dans votre véhicule un POI pour d'autres appareils mobiles.



<sup>1)</sup> « Car-Net App Connect » est disponible uniquement en association avec le système de radionavigation « Composition Media » ou les systèmes de radionavigation « Discover Media » et « Discover Media Plus ». « Car-Net App Connect » inclut la technologie MirrorLink™, CarPlay™ et Android Auto™. Veuillez noter que « Car-Net App Connect » n'est actuellement pas pris en charge par tous les téléphones mobiles présents sur le marché. Volkswagen travaille en étroite collaboration avec les principaux fabricants de smartphones afin de promouvoir « Car-Net App Connect ». <sup>2)</sup> L'utilisation de « Car-Net Guide & Inform » n'est possible qu'avec les options « Discover Media » ou « Discover Media Plus ». De plus, vous devez disposer d'un téléphone mobile (smartphone par exemple), capable d'être utilisé en tant que hotspot WLAN ou de la clé UMTS-CarStick Volkswagen qui fait appel à une carte SIM\* spécifique pour créer un point d'accès Wi-Fi payant acheté auprès d'un opérateur de téléphonie mobile. Les services « Guide & Inform » ne sont disponibles que si vous avez souscrit un contrat de téléphonie mobile auprès d'un opérateur ou que vous en souscrivez un à l'avance, et uniquement dans les zones couvertes par l'opérateur en question. En fonction de vos tarifs mobiles et des particularités liées à l'utilisation à l'étranger, des coûts supplémentaires (frais de roaming, etc.) pourront être facturés pour le téléchargement de données en ligne. Compte tenu des quantités importantes de données qu'implique l'utilisation des services Car-Net, il vous est vivement conseillé de conclure un forfait data avec votre opérateur mobile. Pour l'utilisation de Car-Net, un contrat séparé devra être conclu en ligne avec Volkswagen AG. Après la livraison du véhicule, le client dispose d'un délai de 90 jours pour enregistrer le véhicule sur le portail [www.volkswagen-car-net.com/portal](http://www.volkswagen-car-net.com/portal). La disponibilité des services Car-Net peut être soumise à diverses restrictions en fonction des pays. Ces services sont disponibles pendant toute la durée du contrat et peuvent être soumis à des modifications durant la validité du contrat. Pour en savoir plus sur Car-Net, rendez-vous sur le site [www.volkswagen-commercial-vehicles-carnet.com/fr/fr/](http://www.volkswagen-commercial-vehicles-carnet.com/fr/fr/) ou consultez votre Partenaire Volkswagen ; pour plus d'informations concernant les conditions tarifaires mobiles, veuillez-vous adresser à votre opérateur. <sup>3)</sup> Disponible pour les parkings dotés de l'infrastructure idoine. Aucune information n'est disponible à l'heure actuelle sur la hauteur des parkings couverts concernés.



### « Car-Net Guide & Inform ».<sup>2)</sup>

Si votre véhicule est équipé d'un système de navigation proposé en option, vous pouvez activer les services en ligne « Car-Net Guide & Inform ». Dès votre enregistrement, « Guide & Inform » vous permet de recevoir en temps réel des informations sur la situation du trafic, la météo et rechercher vos destinations préférées telles que les hôtels, les parkings ou les stations-service. Pour pouvoir utiliser « Car-Net Guide & Inform », il vous suffit de créer un POI à l'aide de votre smartphone ou bien d'utiliser, en option, la clé CarStick Volkswagen pour établir une connexion Internet.



**Infos trafic en ligne.** Évitez tous les embouteillages grâce aux informations en temps réel sur la circulation. Vous pouvez ainsi adapter votre itinéraire.



**Recherche de destinations en ligne.** Grâce à la recherche Google, définissez votre destination dans le système de navigation, même sans connaître l'adresse complète, et obtenez diverses informations supplémentaires.



**Stations-service.** Trouvez facilement la station-service la plus proche, les carburants les moins chers ainsi que les heures d'ouverture. L'identification du type de carburant de votre véhicule est reconnu automatiquement.



**Parkings.** Gagnez du temps en optimisant la recherche des places de stationnement disponibles dans les parkings situés à proximité, avec les tarifs et les horaires d'ouverture.<sup>3)</sup>



**Météo.** Renseignez-vous sur les données météo du lieu où vous vous trouvez, du lieu de destination ou lors du trajet des différents lieux sélectionnés sur une carte.



**Informations.** Sur le portail clients, créez votre propre programme d'informations. Vous resterez ainsi informé quand vous le souhaitez.



**Diagnostic véhicule.** Restez informé sur l'état actuel de votre véhicule et sur les systèmes d'assistance à la conduite.



**Importation des destinations en ligne.** Sur le portail clients, planifiez aisément vos destinations depuis votre domicile dans Google Maps, et transférez-les ensuite vers le système de navigation.



**Importation d'itinéraires en ligne.** Sur le portail clients, créez vos itinéraires comportant jusqu'à dix étapes et transférez-les ensuite, jusqu'à cinq itinéraires, dans le système de navigation.



**Mes destinations.** Créez votre propre liste de destinations (Personal POI) sur le portail clients et importez-les dans votre système de navigation.

#### Pour s'enregistrer, c'est très simple :

1. Sur l'adresse [www.volkswagen-car-net.com/portal](http://www.volkswagen-car-net.com/portal), créez votre compte personnel.
2. Entrez le numéro d'identification de votre véhicule (VIN).
3. Vous obtenez un code d'enregistrement à 8 caractères.
4. Créez un POI avec votre smartphone ou bien utilisez la clé CarStick Volkswagen.
5. Entrez le code d'enregistrement dans le système de navigation.

## Un prestataire unique pour tous vos véhicules.

#### Une seule mensualité – tout inclus.

Être compétitif est essentiel aujourd'hui. Et lorsqu'on est une entreprise en mouvement, aussi bien sur la route que dans ses ambitions, il est indispensable de pouvoir compter sur des outils fiables, pensés pour plus d'efficacité de performance. C'est pourquoi Volkswagen Véhicules Utilitaires répond aux attentes et aux besoins des professionnels en construisant des véhicules toujours plus efficaces. Aujourd'hui, Volkswagen vous propose CarePort<sup>1)</sup> : une solution d'assurances et de prestations de services complète pour vous permettre de vous concentrer pleinement sur votre activité professionnelle. Gérez, financez et assurez votre flotte en choisissant parmi l'ensemble de notre offre de prestations, les services répondant à vos besoins et CarePort s'occupera de tout pour vous.

Rendez-vous chez votre Distributeur Volkswagen Véhicules Utilitaires pour toutes informations complémentaires, ou sur notre site Internet sur [www.volkswagen-utilitaires.fr](http://www.volkswagen-utilitaires.fr), rubrique « CarePort ».

### CarePort Individual pour les clients professionnels.<sup>2)</sup>

Financement/ Location Longue Durée	Assurance et bien plus	Services	Mobilité
Crédit classique	Assurance Auto <sup>3)</sup>	Extension de garantie <sup>6)</sup>	Véhicule de remplacement <sup>8)</sup>
Crédit bail	Assurance décès, incapacité et perte d'emploi <sup>4)</sup>	Maintenance <sup>7)</sup>	
Location Longue Durée	Garantie Capital Auto <sup>5)</sup> Perte financière <sup>5)</sup>		

<sup>1)</sup> CarePort est une marque déposée de Volkswagen Véhicules Utilitaires en coopération avec Volkswagen Bank GmbH, Volkswagen Leasing GmbH, Volkswagen Autoversicherung AG et Volkswagen Versicherungs Service, Succursale de Volkswagen Versicherungsdienst GmbH. <sup>2)</sup> La disponibilité, les services et la possibilité de combiner les prestations peuvent varier en fonction de vos exigences individuelles et des conditions contractuelles, de la nature, de l'utilisation, du mode d'acquisition et de l'autorisation de mise en circulation de votre Véhicule Utilitaire Volkswagen. <sup>3)</sup> Assurance souscrite auprès d'AXA France IARD, S.A. au capital de 214 799 030 € – 26 rue Drouot 75009 PARIS – N°722 057 460 RCS Paris par l'intermédiaire de SATEC ODL ASSURANCES, S.A. au capital de 25 244 877,42 € – 24 rue Cambacérés 75008 PARIS – Tél. : 01 42 80 15 03 – Fax : 01 70 60 11 13. Entreprises régies par le Code des assurances. <sup>4)</sup> Assurance Décès Incapacité Perte d'Emploi issue de la convention d'assurance collective n°2420/593 souscrite auprès de Cardif Assurance Vie S.A. au capital social de 688 507 760 €, N°732 028 154 RCS Paris et Cardif Assurances Risques Divers S.A. au capital social de 14 784 000 €, N°308 896 547 RCS Paris, Siège social : 1 Boulevard Haussmann – 75009 Paris. <sup>5)</sup> Assurance souscrite auprès de COVEA FLEET S.A. à Directoire et conseil de surveillance au capital de 93 714 549 € RCS Le Mans B 342 815 339 – 160, rue Henri-Champion – 72100 LE MANS. Entreprise régie par le Code des assurances, 61 rue Taitbout 75009 PARIS. <sup>6)</sup> Garantie souscrite auprès de VOLKSWAGEN VERSICHERUNG AG – S.A. de droit allemand – Capital social : 50 000 € – Succursale France : Paris Nord 2, 22 avenue des Nations – Bat Rostand – 93420 Villepinte – RCS Bobigny 529 212 912 – Société d'assurance régie par le Code des assurances. Garantie souscrite auprès d'Opteven Assurances, Société d'assurance et d'assistance au capital de 5 335 715 €, dont le siège social est situé 35-37, rue L. Guérin, 69100 Villeurbanne. RCS Lyon N°379 954 886 régie par le Code des assurances. <sup>7)</sup> Le « Contrat de Maintenance » applicable aux clients professionnels fait l'objet d'un contrat souscrit par Volkswagen Bank GmbH auprès de Opteven Assurances, d'assurance et d'assistance au capital de 5 335 715 €, dont le siège social est situé 35-37, rue L. Guérin, 69100 Villeurbanne. RCS Lyon N°379 954 886 régie par le Code des assurances et soumise au contrôle de l'ACP et Opteven Services, S.A. au capital de 365 878 €, immatriculée au Registre du Commerce et des Sociétés de Lyon sous le numéro B 333 375 426, dont le siège social est situé 35-37, rue L. Guérin – 69100 Villeurbanne. <sup>8)</sup> Les prestations sont fournies par EUROP ASSISTANCE France 1 promenade de la Bonnette, 92230 Gennevilliers, entreprise régie par le Code des assurances, S.A. au capital de 23 601 857 €. RCS Nanterre 451 366 405. Un crédit vous engage et doit être remboursé. Vérifiez vos capacités de remboursement avant de vous engager.

## CarePort | Service & Mobilité

### Solution de mobilité CarePort Pro

Solution de mobilité CarePort Pro, c'est une offre de location longue durée complète et avantageuse. Sans apport et de 12 à 60 mois, profitez du véhicule utilitaire Volkswagen de votre choix ainsi que d'un ensemble de services compris vous garantissant une mobilité maximale. Résultat : votre maîtrise des coûts est totale, votre sérénité aussi. Une offre unique, réservée aux professionnels avertis.

#### Garantie

- Applicable pour toute panne relative au dysfonctionnement d'une pièce ou d'un organe du véhicule.
- Prise en charge dès le premier euro, sans franchise et sans vétusté dans la limite de 240 000 km.

#### Maintenance

- Sécurité maximale grâce aux entretiens et contrôles réguliers du véhicule.
- Prise en charge des opérations de maintenance prévues dans le carnet d'entretien du véhicule.
- Aucune avance de frais auprès de 700 réparateurs agréés Volkswagen Group France.

#### Assistance

- Assistance 24h sur 24 et 7 jours sur 7 par téléphone, partout en France et dans certains pays européens.
- Prise en charge du véhicule sur place, pour réparation ou rapatriement.

#### Véhicule de remplacement

- Mise à disposition immédiate d'une solution de mobilité.
- Applicable en cas d'événements entraînant l'immobilisation du véhicule : panne mécanique, accident, vol, tentative de vol, perte totale ou opération d'entretien.

#### Perte financière

- Solde du contrat financier en cas de sinistre (vol ou perte).



# Informations générales.

## Peinture et carrosserie

## Carrosserie et sellerie

Toutes les peintures de carrosserie ne se combinent pas nécessairement avec toutes les selleries. Pour plus d’informations, votre Distributeur Volkswagen Véhicules Utilitaires vous renseignera à ce sujet.

Les illustrations figurant dans ce document n’ont qu’une valeur indicative, car les couleurs imprimées ne peuvent être le reflet exact des coloris réels. Certains des véhicules présentés dans ce document sont dotés d’options ou d’équipements spécifiques disponibles avec un supplément de prix. Les éléments de décoration figurant sur les illustrations ne font pas partie des équipements de série.

Les données fournies sur les équipements, sur l’aspect, sur les caractéristiques techniques et les coûts d’utilisation des véhicules correspondent aux informations connues au moment de la mise sous presse. Toutes les informations relatives aux équipements et aux caractéristiques techniques correspondent aux spécificités du marché français et peuvent être modifiées sans avis préalable. TDI® et 4MOTION® sont des marques déposées du Groupe Volkswagen en Allemagne et dans d’autres pays.

**Cession et recyclage des véhicules hors d’usage.**
Volkswagen Véhicules Utilitaires s’implique dans les défis de la société d’aujourd’hui et en tient compte dans l’ensemble des nouveaux produits de la marque. Ceci contribue naturellement à réduire l’impact sur l’environnement et sur les ressources. Tous les véhicules Volkswagen Véhicules Utilitaires neufs peuvent donc être recyclés jusqu’à 95 %\* et cédés gratuitement à cet effet dans les pays de l’Union Européenne, selon les dispositions de la législation nationale en vigueur.

## Charteco

## Charteco, un concept devenu réalité !

## Charteco, un concept devenu réalité !

Pour bon nombre d’entreprises, la responsabilité sociale et environnementale est devenue un axe de stratégie incontournable. Dans ce contexte, notre Groupe a souhaité apporter une réponse concrète aux réseaux de vente et d’entretien de l’automobile qui sont confrontés au problème des déchets en mettant en place de véritables filières de recyclage. Cette stratégie a donné naissance au concept « Charteco », qui est en somme un choix de partenariats avec des entreprises spécialisées dans la collecte, la valorisation et le recyclage des produits, matières ou déchets issus de l’automobile. Ainsi, sous le label « Charteco », chaque maillon de la chaîne peut apporter sa pierre à l’édifice. Imposer un code de conduite interne et sélectionner des fournisseurs plus respectueux de l’environnement sont des initiatives devenues, depuis, des pratiques courantes pour notre Groupe.

# Garanties.

## Garantie 2 ans sans limitation de kilométreage

## Véhicule neuf garanti deux ans sans limitation de kilométreage.

En achetant un utilitaire Volkswagen, vous achetez un véhicule de grande qualité, fabriqué avec soin dans des usines qui comptent parmi les plus modernes au monde. Cette garantie de deux ans couvre tous les défauts de matériaux ou de fabrication, sauf les pièces d’usure.

**Peinture garantie trois ans.**
Chez Volkswagen Véhicules Utilitaires, les travaux de peinture sont effectués en totalité par des automates. On obtient ainsi une qualité uniforme et durable. De plus, la peinture des véhicules neufs est garantie trois ans contre les défauts de produit ou d’application. La garantie peinture couvre uniquement la carrosserie.

**Les carrosseries de la gamme Volkswagen Véhicules Utilitaires sont garanties douze ans contre la corrosion.**
Avant d’être laqués, les véhicules subissent d’innombrables traitements préventifs grâce auxquels leur carrosserie peut être garantie contre la corrosion d’origine interne.

**Interventions d’atelier garanties deux ans.**
Les interventions d’atelier sont effectuées à l’aide de techniques modernes par des mécaniciens qualifiés. C’est pourquoi le réseau Volkswagen Véhicules Utilitaires garantit ses réparations deux ans sans limite de kilométreage, sauf pour les pièces d’usure.

**Aide rapide et efficace.**
Quel que soit votre problème, vous trouverez dans le réseau Volkswagen Véhicules Utilitaires une aide rapide et efficace. Chaque Partenaire Volkswagen Véhicules Utilitaires dispose d’un stock important de pièces d’origine de rechange. Un Express Service, disponible dans la plupart des sites, effectue sans rendez-vous les révisions et réparations de moins d’une heure.

**Les accessoires.**
Retrouvez dans l’Espace Equipements de votre Partenaire Volkswagen Véhicules Utilitaires tous les accessoires indispensables qui rendront vos voyages encore plus agréables et feront de votre utilitaire Volkswagen un véhicule unique.

## Financement et assurance

## Financement et assurance

**Volkswagen Bank.**
Organisme de financement dédié aux véhicules particuliers ou professionnels commercialisés en France par les Partenaires du réseau Volkswagen Véhicules Utilitaires, Volkswagen Bank, division de VOLKSWAGEN BANK GmbH, vous permet de financer et d’assurer votre véhicule dans les meilleures conditions possibles. Choisir une solution Volkswagen Bank, c’est pour vous :

- Un interlocuteur unique pour le choix, la commande et le financement de votre véhicule
- L’assurance d’une solution respectant les valeurs de qualité et de service Volkswagen Véhicules Utilitaires
- Un Service Relations Clientèle à votre écoute

Démarches simplifiées, gain de temps, confiance : facilitez votre vie d’automobiliste et optez, selon votre profil et vos besoins, pour l’une de nos solutions de financement : crédit classique, location avec option d’achat, crédit-bail et location longue durée.

**Un crédit vous engage et doit être remboursé. Vérifiez vos capacités de remboursement avant de vous engager.**
Sous réserve d’acceptation du dossier par Volkswagen Bank, division de VOLKSWAGEN BANK GmbH – S.A.R.L. de droit allemand – Capital social : 318 279 200 € – Succursale France : 266 avenue du Président Wilson – 93218 Saint-Denis La Plaine Cedex – RCS Bobigny 451 618 904 – Mandataires d’assurance et intermédiaire d’assurance n° ORIAS : 08 040 267 (www.orias.fr) et après expiration du délai légal de rétractation.

**Volkswagen Véhicules Utilitaires assistance 24 h/24 – 7 j/7.**
En cas de panne mécanique et sous réserve d’avoir respecté le plan d’entretien du constructeur, ce service assure une assistance comprenant le dépannage et dans certaines conditions, l’hébergement ou le prêt d’un véhicule de remplacement, et cela pour toute la durée de vie du véhicule (cf. : conditions générales de la brochure Volkswagen Utilitaires Assistance). TSI®, TDI®, 4MOTION®, ECOFUEL®, DSG®, BlueMotion® sont en Allemagne et dans d’autres pays des marques déposées d’entreprises de Volkswagen Group France S.A.

<sup>[1]</sup> Depuis 2006, les véhicules hors d’usage de Volkswagen sont recyclés à 85 % de leur poids dans les Centres VHU agréés et seront recyclables à 95 % d’ici 2015, conformément à la directive européenne de février 2011



# La Caravelle

CARCAT0716 · Imprimé en France (Altavia Paris)  
Sous réserve de modifications.  
Edition : Juillet 2016

[www.volkswagen-utilitaires.fr](http://www.volkswagen-utilitaires.fr)

Volkswagen Véhicules Utilitaires recommande  
Castrol EDGE Professional.



[www.facebook.com/Volkswagen.Vehicules.Utilitaires](https://www.facebook.com/Volkswagen.Vehicules.Utilitaires)



Scannez ici pour connaître toutes  
les infos sur la Caravelle.



Votre partenaire Volkswagen Véhicules Utilitaires



Avec Ecofolio  
tous les papiers  
se recyclent.



**Certifié PEFC**  
Ce produit est issu  
de forêts gérées  
durablement et de  
sources contrôlées.  
[pefc-france.org](http://pefc-france.org)